

**TEKNIK OG MILJØ**  
Aarhus Kommune



## **Naturen, landskabet og et grønnere Aarhus med mere blått**

Seminar for Fællesrådene, 14. oktober 2021

# HVOR ER VI I PROCESSEN



HØRINGER BEGIVENheder KORT

OM DELTAGELSESPORTALEN | SØG



## HØRINGER

Her har du mulighed for at gøre opmærksom på dine synspunkter om en konkret høringssag. En høring kan være ændringer i vores serviceydelser til fx børn, ældre eller det kan være i relation til dit lokalområde.

### ALLE HØRINGER

Vis alle områder

Aktive

Først kommende



Alle



Andet



Dagtilbud, skole og fritids- og ungdomsskoleområdet.



Indkaldelse af ideer og forslag



Kommuneplan



Lokalplan



Sundhed og omsorg



Trafik og mobilitet

Svarfrist

01  
DEC



### ET GRØNNERE AARHUS MED MERE BLÅT

Forslag til, hvordan vi sikrer de eksisterende grønne åndehuller, men også hvor og hvordan der ...

Kommuneplan Højkommunen →

Svarfrist

01  
DEC



### LANDSKABET I AARHUS

Vi vil sikre et godt samspil mellem landskaber og byers udvikling i Aarhus. Derfor har vi fokus...

Kommuneplan Højkommunen →

Svarfrist

01  
DEC



### NATUREN I AARHUS

Naturen og biodiversiteten er presset - derfor vil vi sikre eksisterende og ny natur/biodiversi...

Kommuneplan Højkommunen →

### OM VORES HØRINGER

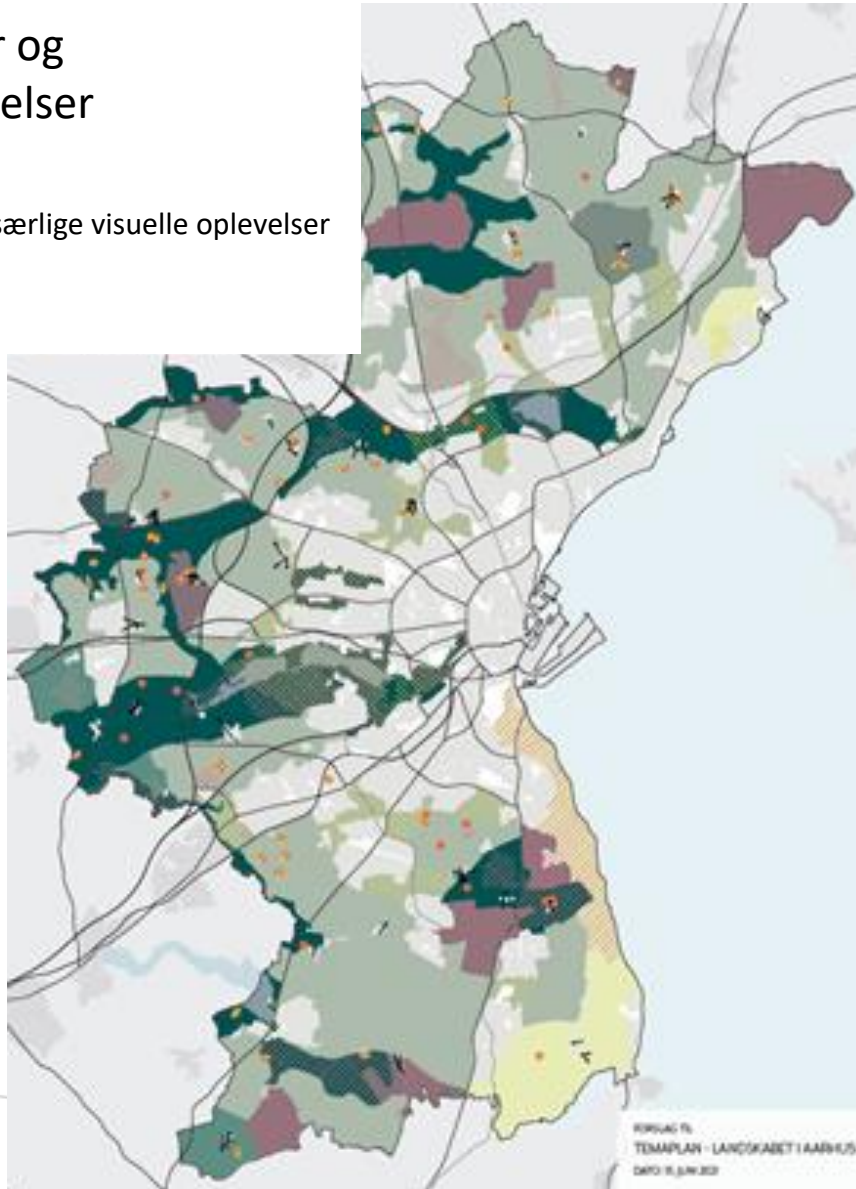
Her kan du bl.a. læse mere om, hvad en høring er, hvilke typer af høringer du finder her, og hvilke typer høringer du IKKE finder her.



# LANDSKABET I AARHUS

## Landskabstyper og landskabsoplevelser

- Landskabstyper
- Landskabsrum med særlige visuelle oplevelser
- Udsigter
- Udsigtspunkter

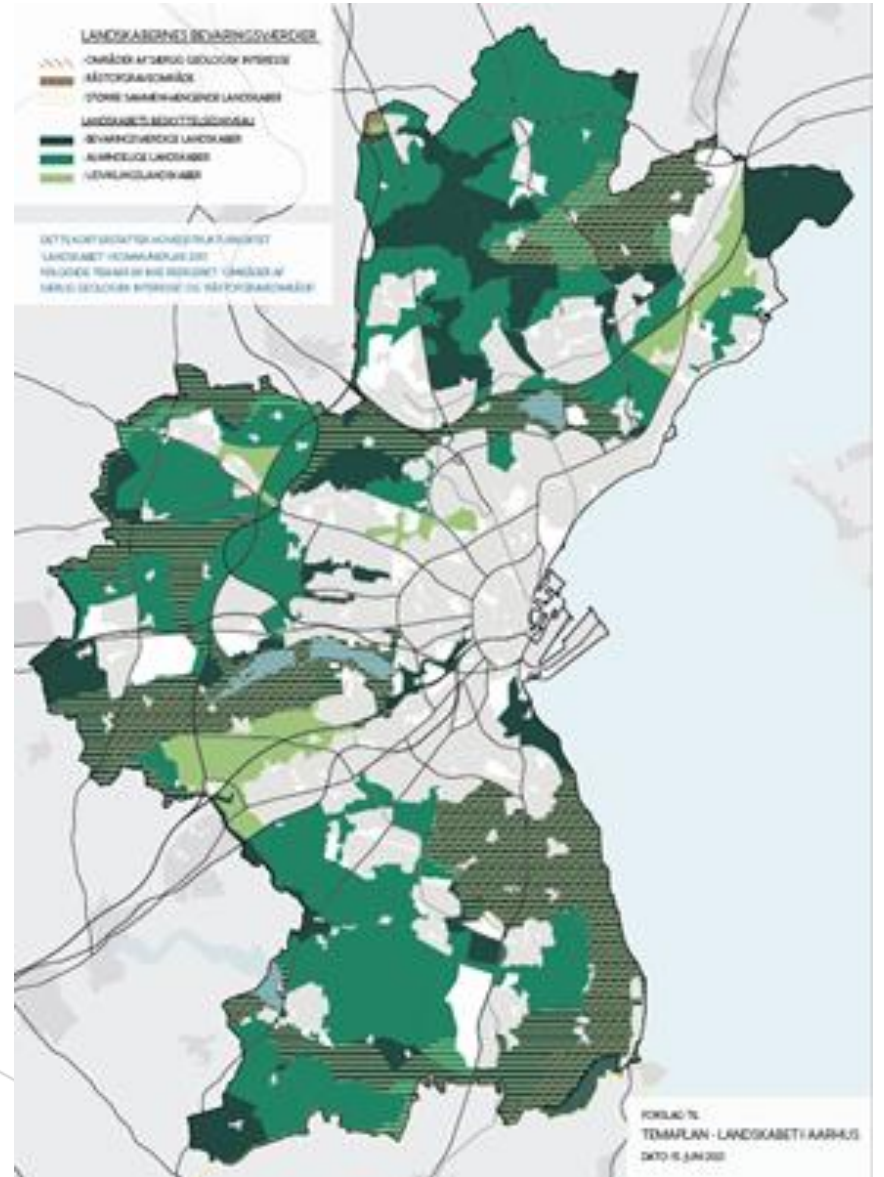


# LANDSKABET I AARHUS



## Landskabernes bevaringsværdier

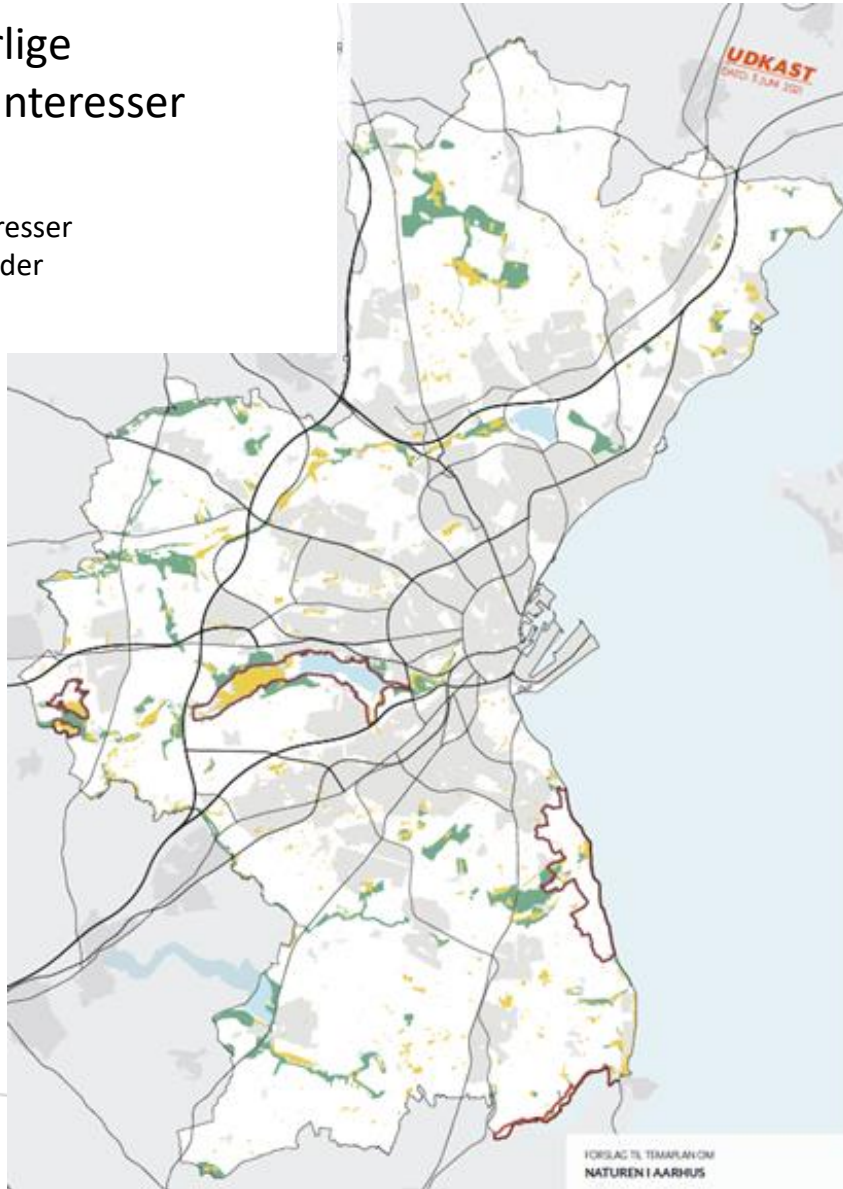
- Bevaringsværdige landskaber
- Større sammenhængende landskaber



# NATUREN I AARHUS

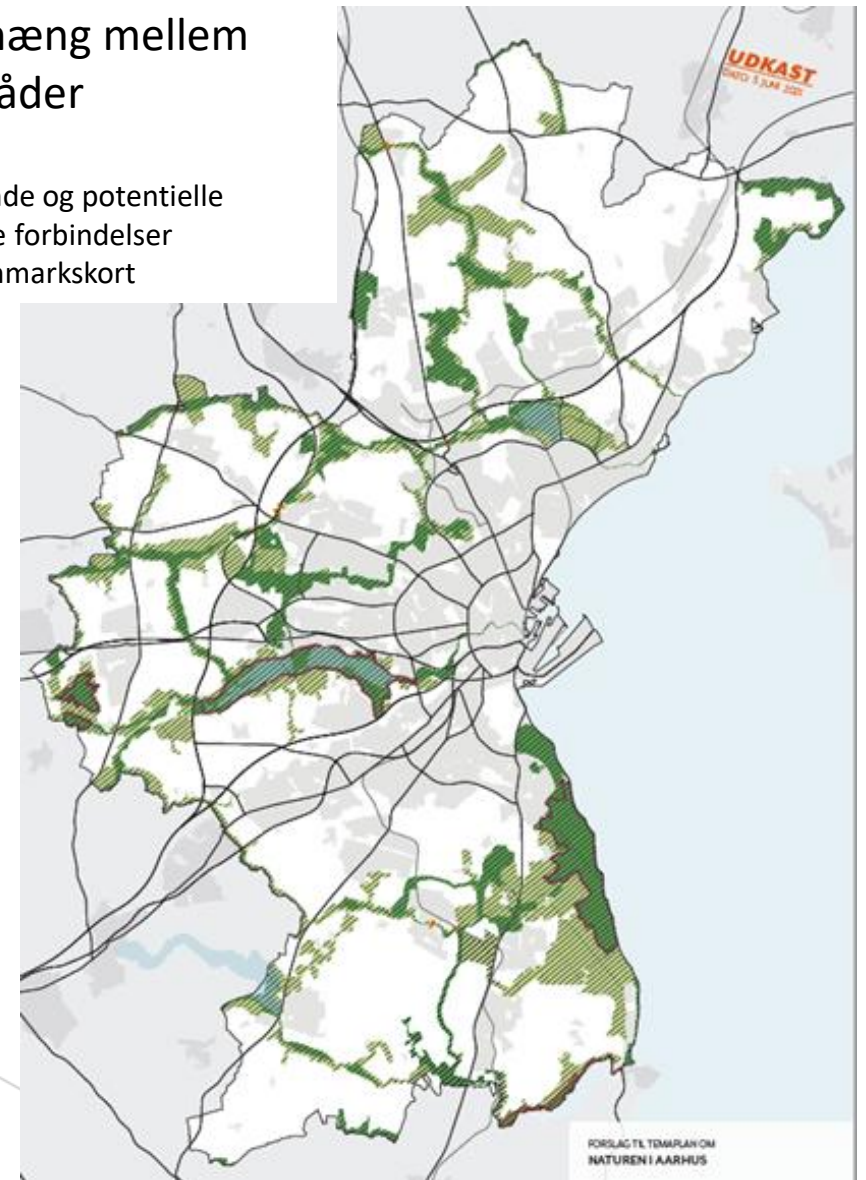
## Områder med særlige naturbeskyttelsesinteresser

- Områder med særlige naturbeskyttelsesinteresser
- Potentielle naturområder
- Natura2000



## Sammenhæng mellem naturområder

- Eksisterende og potentielle økologiske forbindelser
- Grønt Danmarkskort



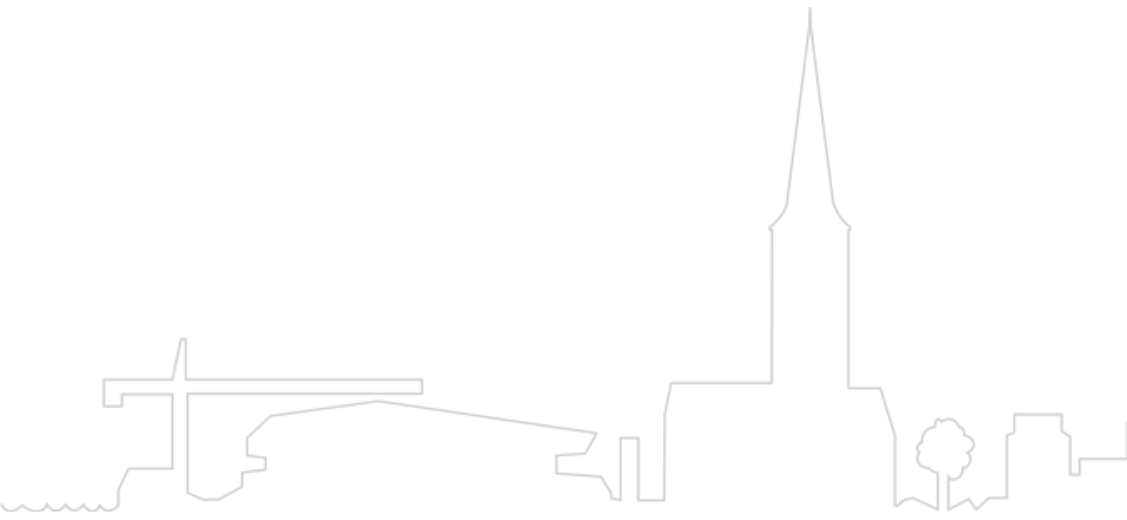


# ET GRØNNERE AARHUS MED MERE BLÅT

Formål

At skabe mere bykvalitet ved at gøre byen mere grøn

At sikre en robust og bæredygtig by som samtænker plads til vandet i de grønne områder og i byrummene







# Friluftsområder

Forskellig karakter, indhold, tilgængelighed.



# Blå-grønne forbindelser

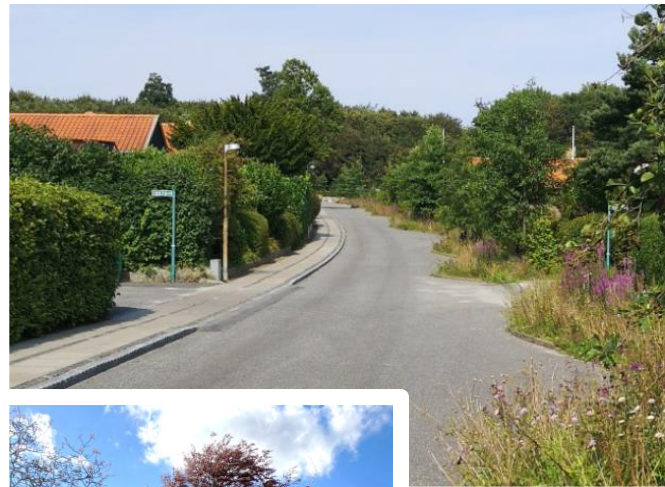
Større visuel og fysisk forbundethed mellem eksisterende og potentielle områder med grønt, vand, natur, rekreative ruter og opholdsmuligheder, fritidsfaciliteter mv.

Fremhæve de landskabelige træk og videreføre naturgivne sammenhænge.

Klimatilpasning skal foretages med synligt vand og grønt med fokus på synergieffekter, for eksempel inden for natur, friluftsliv, rekreative forbindelser, sundhed og CO2-reduktion.

Ikke en forbudszone – MEN der må ikke ske bebyggelse eller etableres anlæg og befæstelse, der kan udgøre en barriere for sammenhængen i og tilgængeligheden til de blå-grønne forbindelser. Oplevelsen af at opholde sig og bevæge sig i et blå-grønt miljø skal sikres.

Væsentlige eksisterende barrierer for forbundetheden i de blå-grønne forbindelser bør fjernes.



# Andelen og kvaliteten af grønt

## Parker og Grøn Norm

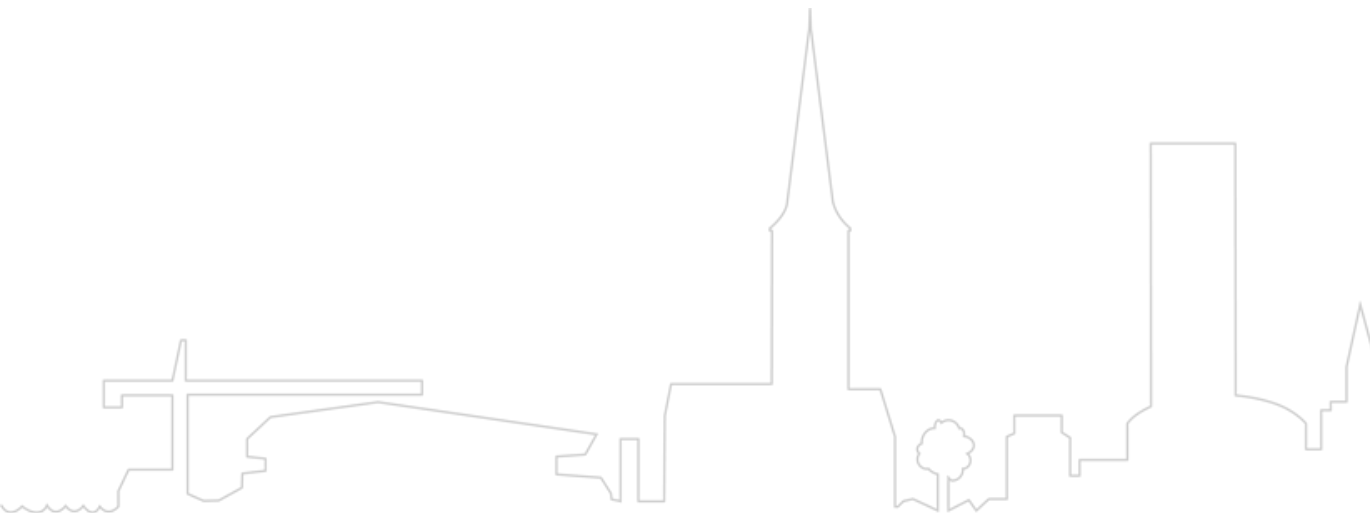
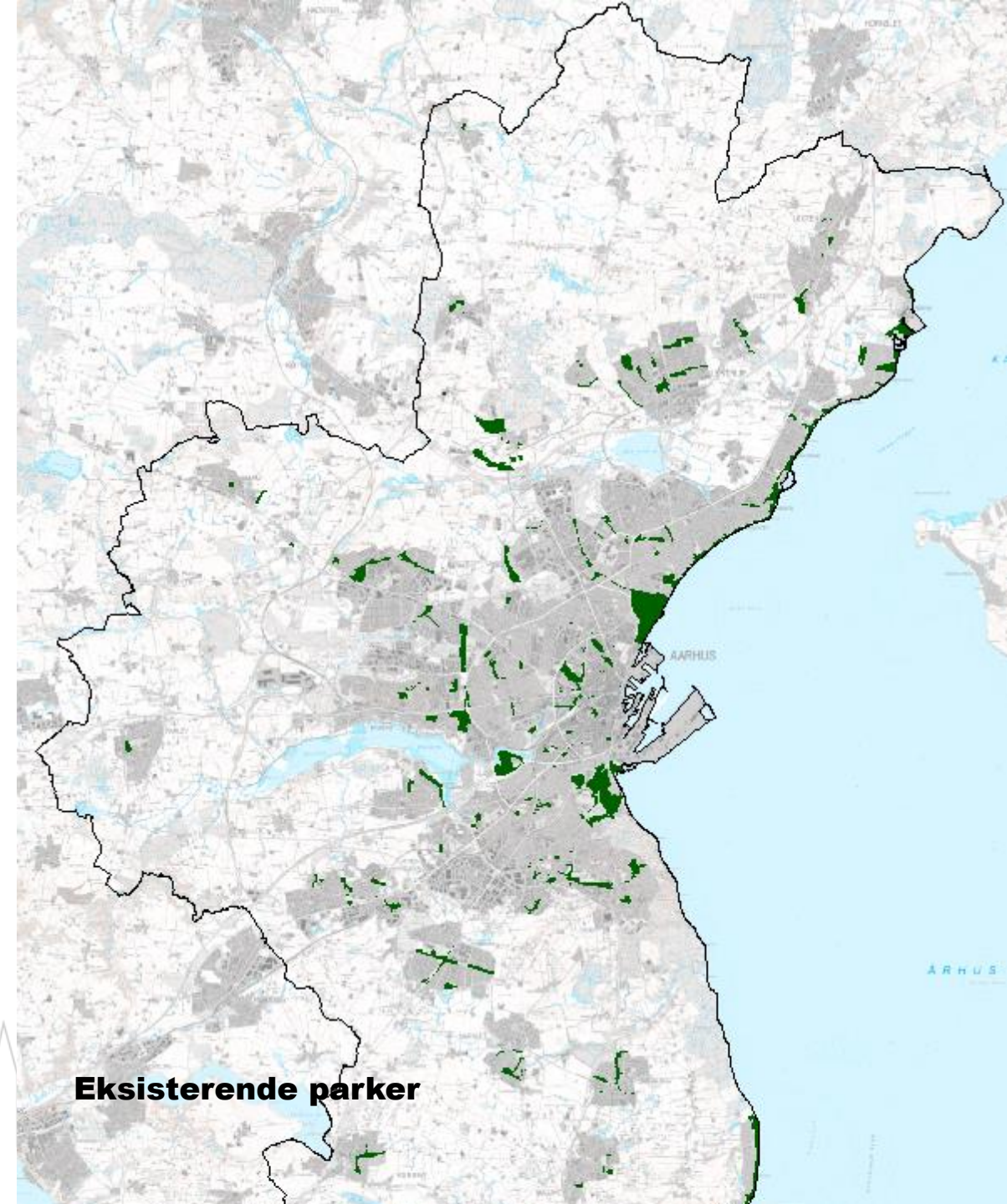
### Eksisterende parker og kirkegårde:

- Passe på det grønne vi har, også uden for Ringvejen.

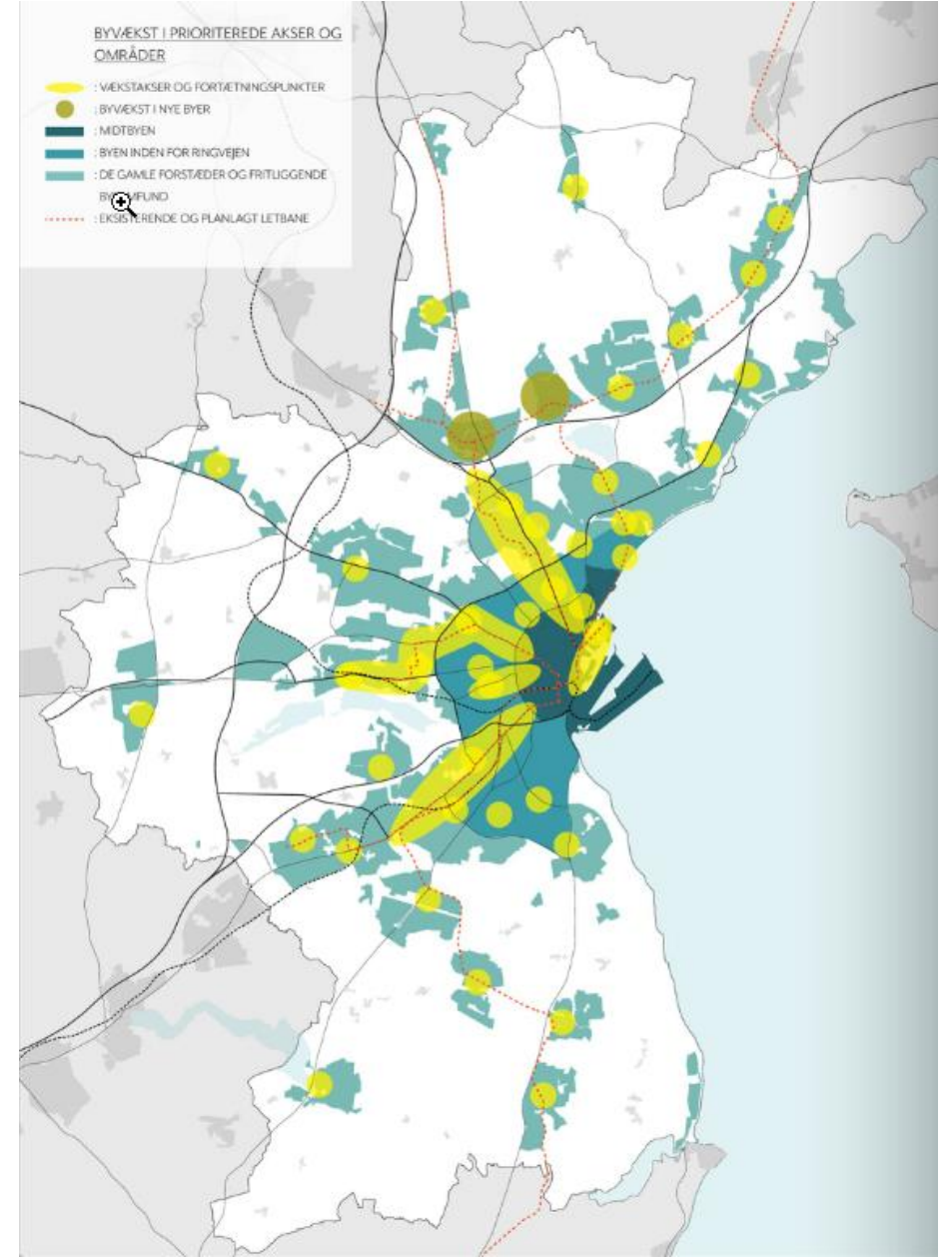
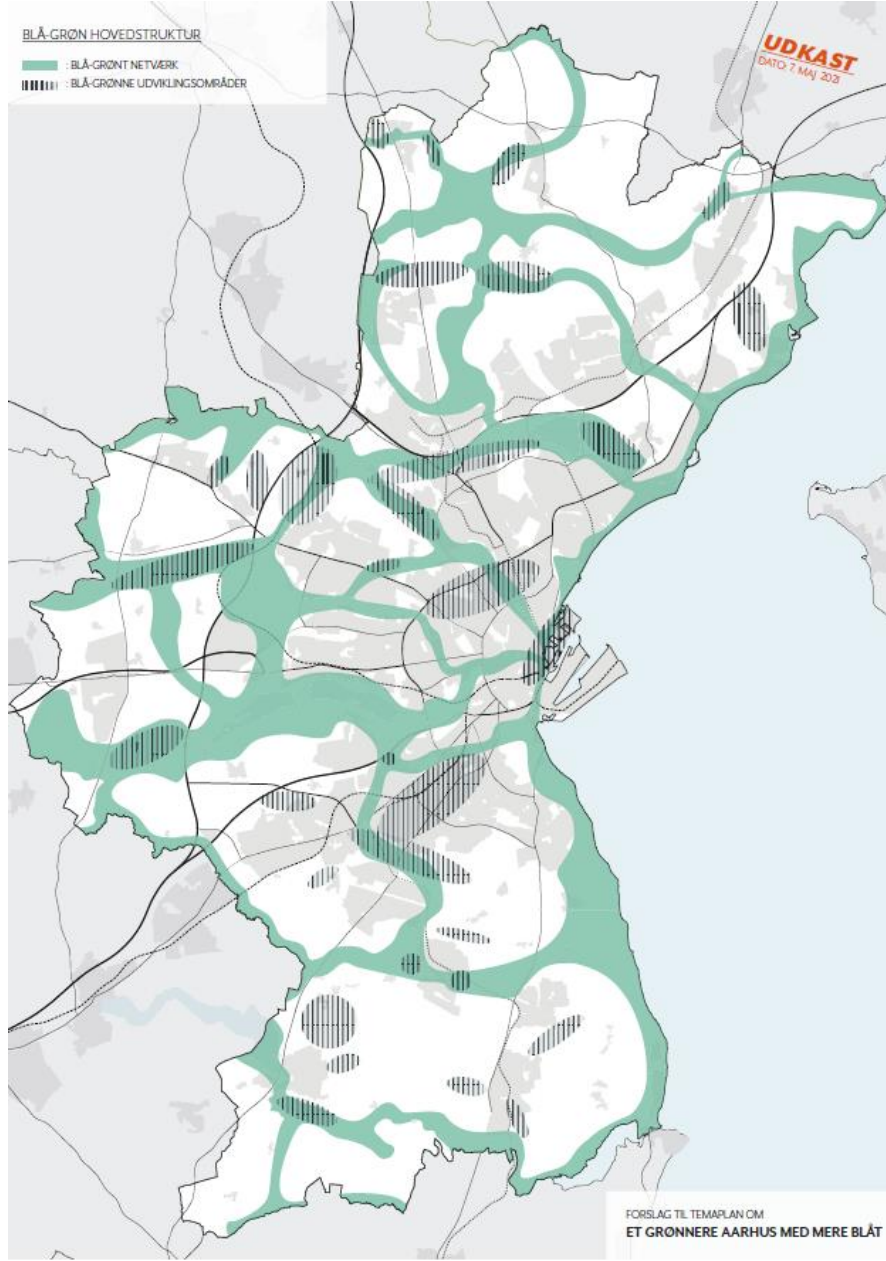
### Fremtidige parker:

- Udlæg af nye parker ved større byudvikling og byomdannelse (over 10 ha) – 5 % af områdets areal
- Kan for en stor dels vedkommende samtænkes med regnvandshåndtering

**Grøn Norm** – en norm for begrønningen i lokalplanprojekter



# Den store fortælling om det grønne og blå i Aarhus



# Den store fortælling om det grønne og blå i Aarhus

