

Temamøde for Fællesrådene – Kommuneplanen

29. november 2016

Kommuneplan 2017 og Lokalsamfundsbeskrivelserne

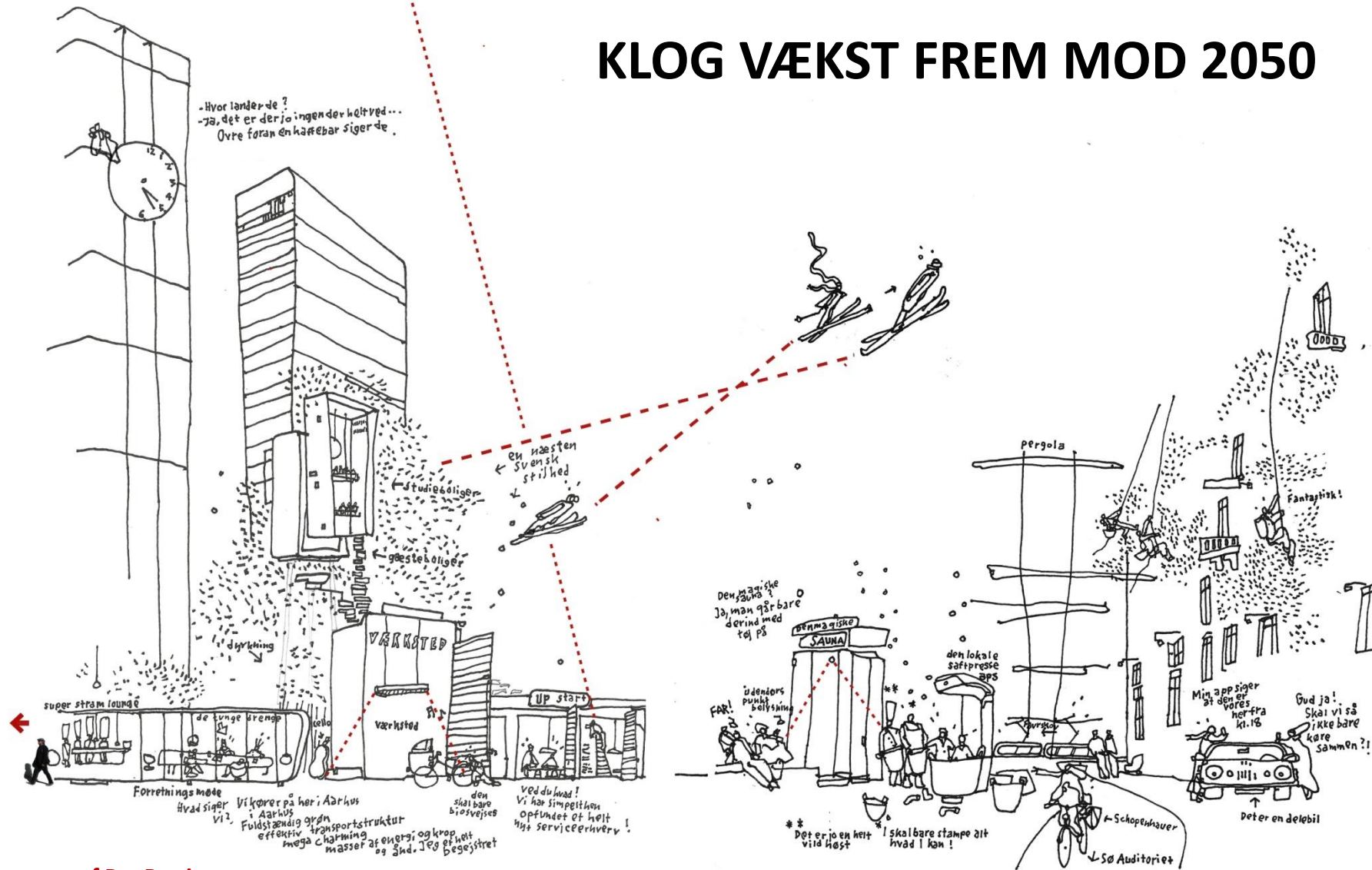
- Hvad er status og hvordan ser skabelonen ud?

Niels-Peter Mohr

Kommuneplanchef, Teknik og Miljø

Planstrategi 2015

KLOG VÆKST FREM MOD 2050



Illustreret af Per Petri

BYRÅDSBESLUTNINGEN

14. SEPTEMBER:

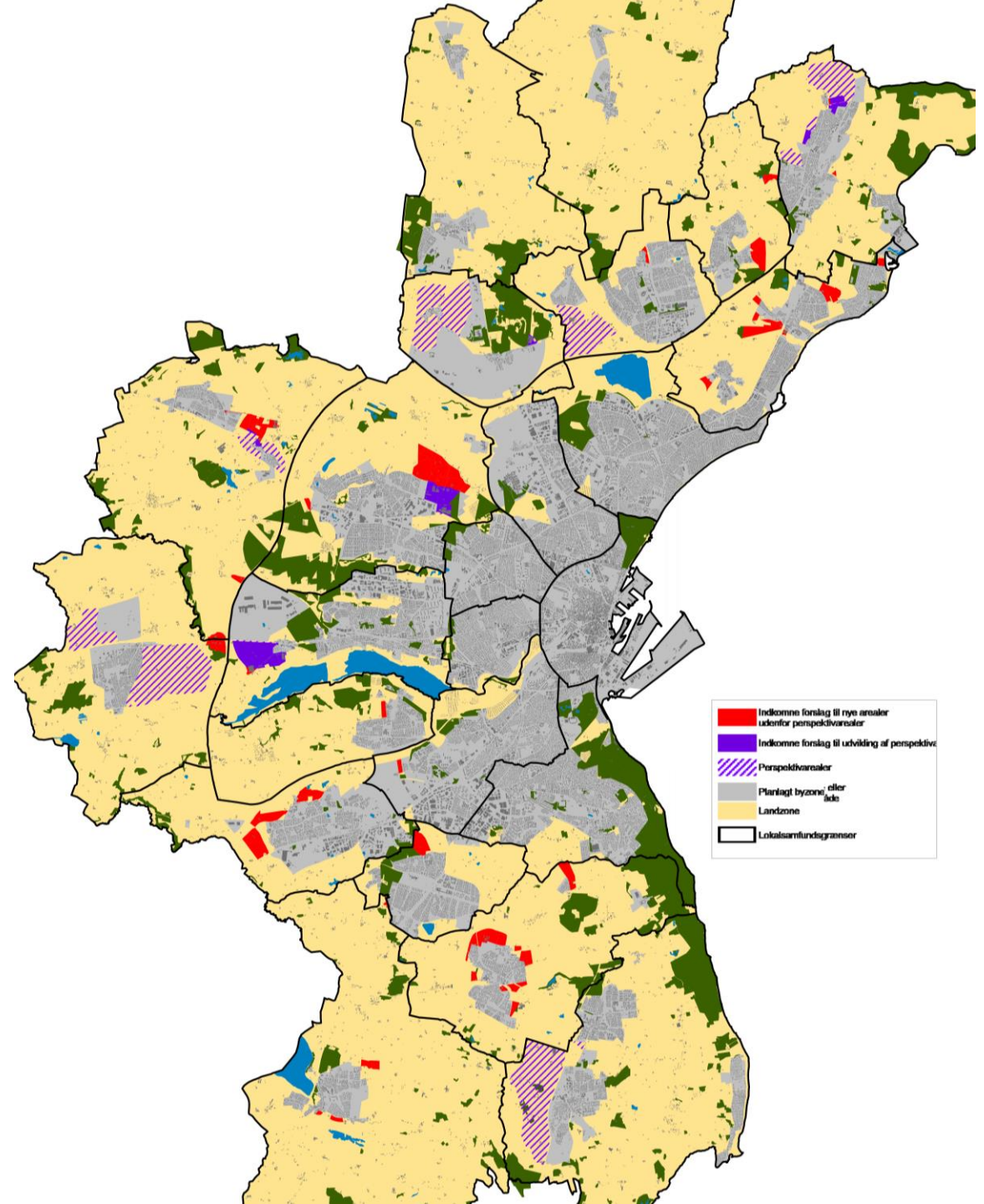
At 1) Planstrategi 2015 vedtages endeligt med tre ændringer, jf. afsnit 5.

At 2) I forbindelse med udarbejdelsen af forslag til Kommuneplan 2017 gennemføres særlige dialogforløb i udvalgte lokalsamfund.

At 3) I forbindelse med udarbejdelsen af forslag til Kommuneplan 2017 gennemføres følgende undersøgelser:

- a. En undersøgelse af, hvordan der i kommuneplanlægningen eventuelt kan tages højde for ledig skolekapacitet.
- b. En undersøgelse af, hvordan der eventuelt kan inddrages yderligere bar-markarealer til åben-lav boligbebyggelse.
- c. En undersøgelse af arealressourcen til erhverv, herunder specielt til grundvandstruende virksomheder.

At 4) De indkomne høringsbidrag besvares i overensstemmelse med ovenstående tre beslutningspunkter og derudover nærværende indstilling, afsnit 5 og Bilag 1.



KLOG VÆKST FREM MOD 2050

Aarhus – vækstdriver for hele landet

Her vil vi især fokusere på, hvordan vores byudviklingsstrategi skal danne grundlag for fremtidig økonomisk vækst. Der vil være fokus på vores regionale og nationale rolle og vores samspil med nabokommunerne primært i Business Region Aarhus.

Gearet til storby

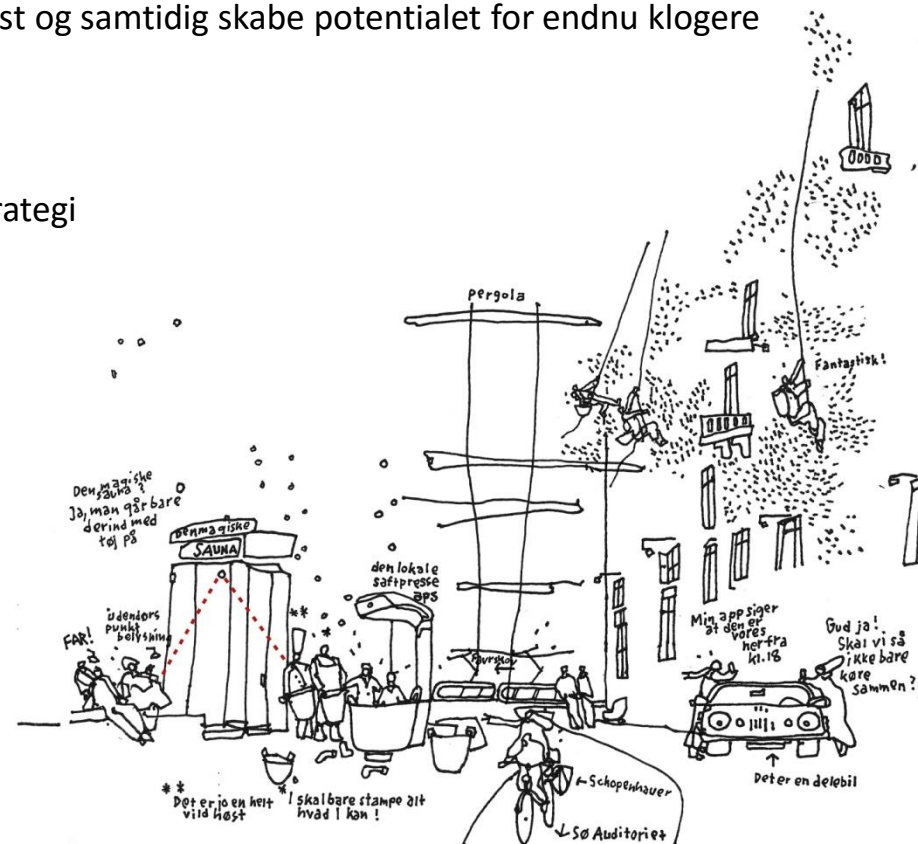
Her vil vi især fokusere på, hvordan vores byudviklingsstrategi skal udnytte arealressourcerne mest effektivt til at sikre de fysiske rammer for Aarhus' forventede vækst og samtidig skabe potentialet for endnu klogere vækst.

Bykvalitet og liveability

Her vil vi især fokusere på, hvordan vores byudviklingsstrategi skal sikre det gode bymiljø og bidrage til, at Aarhus bliver en endnu bedre by – en by med høj livskvalitet og levestandard, hvor man kan føle sig hjemme.

Aarhus for alle

Her vil vi især fokusere på, hvordan vores byudviklingsstrategi skal sikre social bæredygtighed og bidrage til et mangfoldigt Aarhus – en god by, hvor der er plads til alle.



Kommuneplan 2017 - status

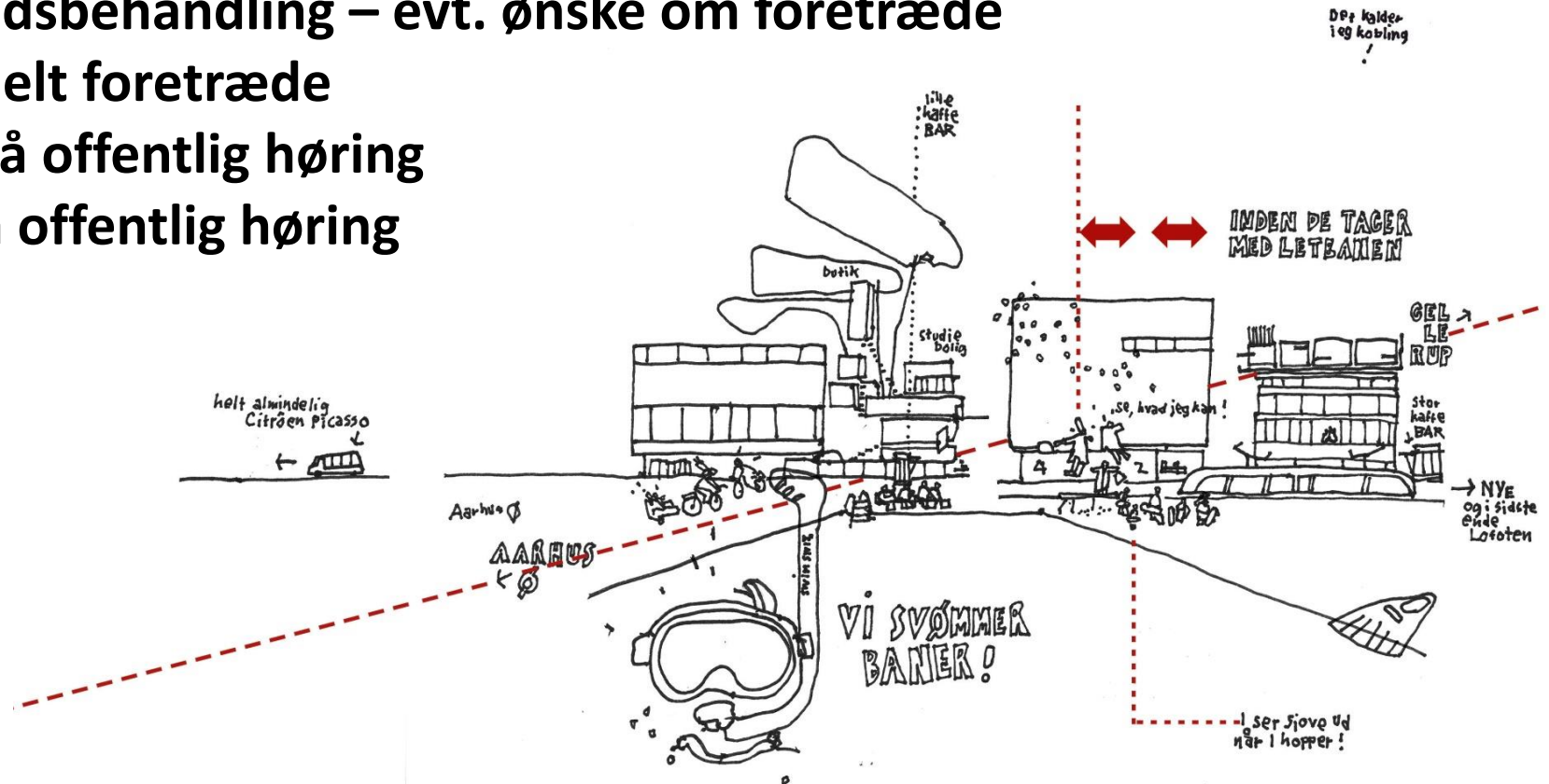
TIDSPLAN FREM TIL SOMMEREN 2017

	December	Januar	Februar	Marts	April	Maj	Juni
Udarb. af 1. udkast til JB og KW	■	■					
Færdiggørelse til magistratshøring		■	■				
Magistratshøring			■	■			
Fremsendelse til byrådet				■			
Byrådsbehandling					■	■	
Færdiggørelse og offentliggørelse						■	■

Kommuneplan 2017 - status

FORVENTEDE VIGTIGE DATOER FOR FÆLLESRÅDENE:

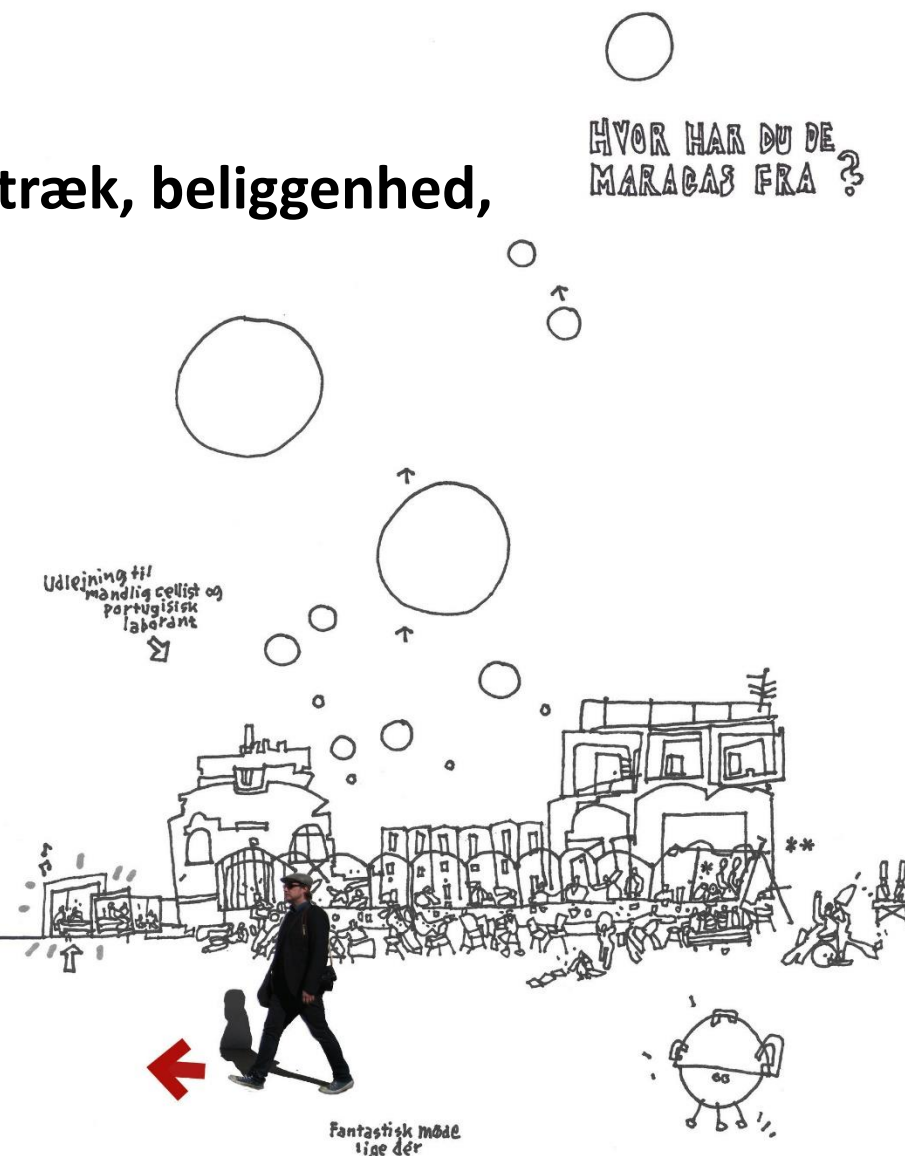
1. marts	Frist for fremsendelse af lokalsamfundsbeskrivelser
5. april	1. byrådsbehandling – evt. ønske om foretræde
24. april	Eventuelt foretræde
Primo juni	Start på offentlig høring
Ult. august	Slut på offentlig høring



Lokalsamfundsbeskrivelserne - skabeloner

DE KOMMUNALE:

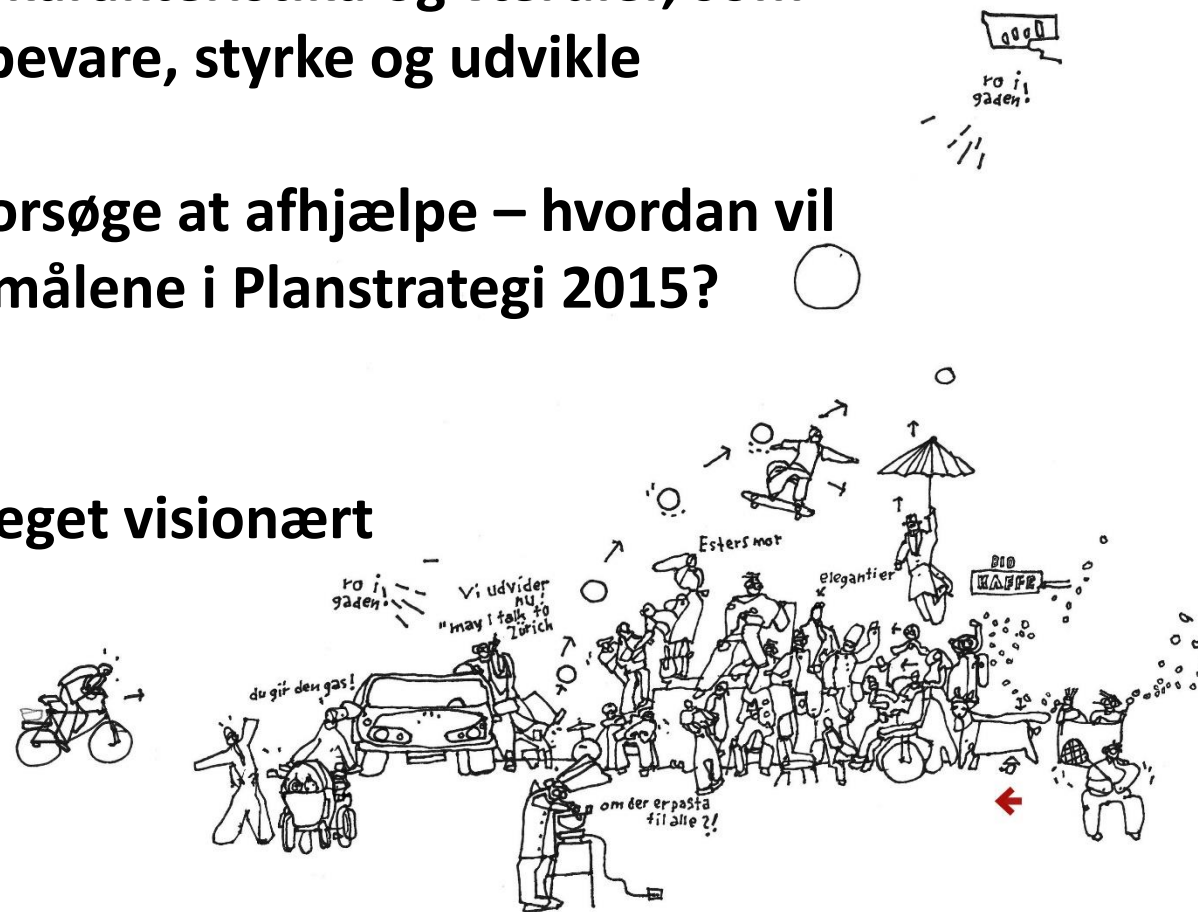
- Kort indledning, de overordnede bymæssige træk, beliggenhed, størrelse, planlagt vækst m.m.
 - Trafikstrukturen
 - Den grønne struktur
 - Centerstrukturen
 - Skolestrukturen
-
- Faktuelt - objektivt
 - Fokus på 12-års perspektivet



Lokalsamfundsbeskrivelserne - skabeloner

FÆLLESRÅDENES:

- Indledning, fremhævelse af lokale karakteristika og værdier, som fællesrådet lægger vægt på og vil bevare, styrke og udvikle
- Udfordringer som fællesrådet vil forsøge at afhjælpe – hvordan vil lokalsamfundet agere i forhold til målene i Planstrategi 2015?
- Indfølt – subjektivt, 2-10 sider
- Ikke nogen tidshorisont – gerne meget visionært



Fællesrådenes lokalsamfundsbeskrivelser

FORMIDLING, FORMÅL OG ANVENDELSE (IKKE BESLUTTET) :

- Samles i et hæfte for sig – promoveres særskilt
 - Fremme den lokale debat og skabe øget opmærksomhed om såvel fællesrådenes arbejde og kommuneplanlægningen
 - Styrke fællesrådene i lokalsamfundet
 - Styrke Kommuneplan 2017
- På sigt
 - Kvalificere og styrke dialogen mellem fællesrådene og kommunen
 - Kvalificere rammerne for bydelsplaner/helhedsplaner der forfølger målene i Planstrategi 2015 og Kommuneplan 2017

